

PHILIPS

AC0850



Посібник користувача

Зміст

1	Важливо	2
	Безпека	2
	Спрощена заява про відповідність ЄС	3
2	Очищувач повітря	4
	Опис виробу	4
	Огляд елементів керування	5
3	Використання очищувача повітря	5
	Значення кольорів індикатора якості повітря	5
	Встановлення фільтра	5
	Пояснення щодо індикатора Wi-Fi	6
	З'єднання Wi-Fi	6
	Під'єднання до джерела живлення	7
	Увімкнення та вимкнення	7
	Змінення налаштування режиму	7
4	Чищення	8
	Графік чищення	8
	Чищення корпусу очищувача повітря	8
	Чищення датчика якості повітря	8
	Чищення поверхні фільтра	9
5	Заміна фільтра	9
	Пояснення щодо функції блокування для здорового повітря	9
	Заміна фільтра	9
	Скидання даних про фільтр	10
6	Зберігання	10
7	Усунення несправностей	11
8	Повідомлення	12
	Електромагнітні поля (ЕМП)	12
	Утилізація	12
9	Гарантія та обслуговування	13
	Замовлення частин та аксесуарів	13

1 Важливо

Безпека

Перед тим як використовувати пристрій, уважно прочитайте цей посібник користувача та зберігайте його для майбутньої довідки.

Для найкращої роботи радимо оновити очищувач до останньої версії.

Це оновлення можна виконати через додаток Air+.

Небезпечно

- Щоб запобігти ураженню електричним струмом та/чи виникненню пожежі, не мийте пристрій водою чи іншою рідиною або (займистим) миючим засобом.
- Не розпилюйте навколо пристрою жодних займистих матеріалів, наприклад засобів від комах чи пахучих речовин.

Попередження

- Перед тим як під'єднувати пристрій до електромережі, перевірте, чи збігається напруга, вказана на пристрої, з напругою в мережі.
- Якщо шнур живлення пошкоджено, для уникнення небезпеки його необхідно замінити у компанії Philips, звернувшись до сервісного центру, уповноваженого Philips, або фахівців із належною кваліфікацією.
- Не використовуйте пристрій, якщо адаптер, шнур живлення чи сам пристрій пошкоджено.
- Використовуйте лише затверджений адаптер (KA2401A-2401000EU), який входить у комплект пристрою.
- Цим пристроєм можуть користуватися діти віком від 8 років або більше чи особи із послабленими фізичними відчуттями або розумовими здібностями, чи без належного досвіду та знань, за умови, що користування відбувається під наглядом, їм було проведено інструктаж щодо безпечного користування пристроєм та їм було повідомлено про можливі ризики.
- Не дозволяйте дітям бавитися пристроєм.
- Не дозволяйте дітям виконувати чищення та догляд пристрою без нагляду дорослих.
- Не блокуйте вхідні та вихідні отвори для повітря, наприклад, розмістивши предмети на вихідних отворах чи перед вхідними отворами.
- Стежте, щоб в отвір для виходу повітря всередину пристрою не потрапили сторонні предмети.
- Стандартний інтерфейс Wi-Fi на базі 802.11b/g/n на 2,4 ГГц із максимальною вихідною потужністю 31,62 мВт EIRP (лише для виробів із функцією Wi-Fi).

Увага!

- Цей пристрій не заміняє належну вентиляцію, звичайне вакуумне прибирання чи витяжку або вентилятор під час приготування їжі.
- Ставте і використовуйте пристрій на сухій, стійкій, рівній і горизонтальній поверхні.
- Залишайте щонайменше 20 см вільного місця навколо пристрою, а також щонайменше 30 см вільного місця над ним.
- Не сідайте і не ставьте на пристрій. Не ставте нічого зверху на пристрій.
- Не ставте пристрій безпосередньо під кондиціонером для запобігання скапуванню конденсату на нього.
- Використовуйте лише оригінальні фільтри Philips, призначені для цього пристрою. Не використовуйте інших фільтрів.
- Займання фільтра може призвести до серйозних травмувань та/або летальних наслідків. Не використовуйте фільтр як паливо чи для подібних цілей.
- Оберегайте пристрій (зокрема, вхідні та вихідні отвори для повітря) від ударів важкими предметами.

- Для запобігання травмуванню чи збою у роботі пристрою не вставляйте пальці чи інші предмети у вихідний чи вхідний отвори для повітря.
- Не використовуйте цей пристрій у приміщенні після застосування димових засобів від комарів, а також у місцях із залишками мастила, запахами від кадіння чи хімічними випарами.
- Не використовуйте пристрій біля газових пристроїв, обігрівачів чи камінів.
- Завжди спочатку вимикайте очищувач, а потім виймайте адаптер із розетки, якщо потрібно перемістити, почистити пристрій, замінити фільтри або виконати інше обслуговування.
- Пристрій призначено виключно для побутового використання за нормальних умов експлуатації.
- Не використовуйте пристрій у вологих середовищах чи в середовищах із високою вологістю або високою температурою повітря, наприклад у ванній кімнаті, убиральні чи кухні, а також у приміщенні з суттєвими перепадами температури.
- Пристрій не усуває чадний газ (CO) та радон (Rn). Його неможливо використовувати як захисний пристрій у разі горіння і викиду небезпечних хімічних речовин.

Спрощена заява про відповідність ЄС

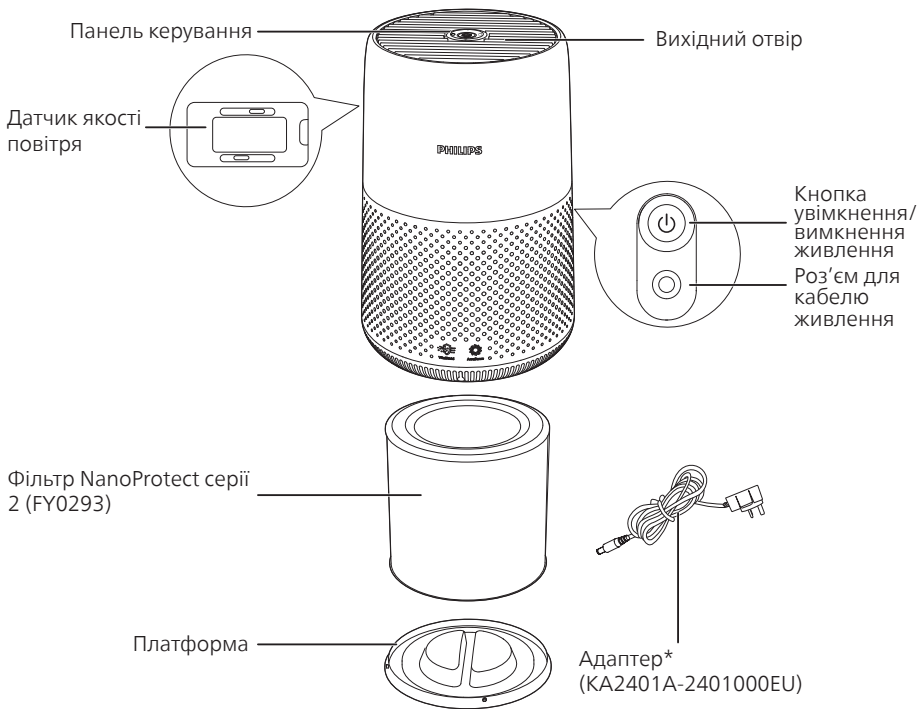
Цим повідомленням компанія DAP B.V. стверджує, що радіобладнання типу AC0850 відповідає вимогам Директиви 2014/53/EU. Повний текст заяви про відповідність ЄС доступний за такою адресою в Інтернеті: www.philips.com.

2 Очищувач повітря

Вітаємо вас із покупкою та ласкаво просимо до клубу Philips!

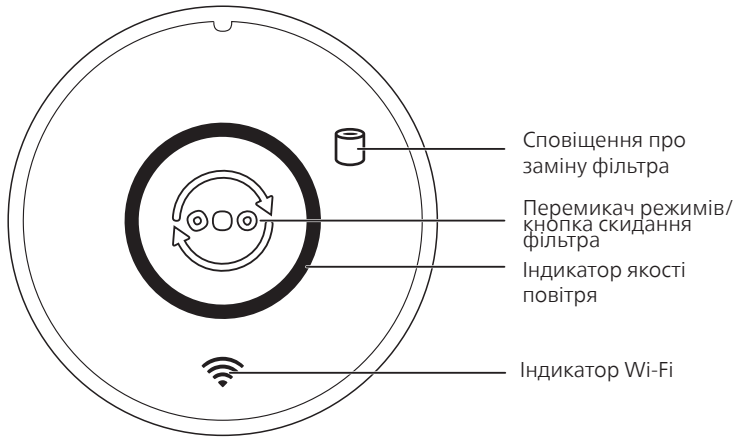
Щоб у повній мірі користуватися підтримкою, яку пропонує Philips, зареєструйте свій виріб на веб-сайті www.philips.com/support.

Опис виробу



*Використовуйте лише адаптер, що входить у комплект

Огляд елементів керування



3 Використання очищувача повітря

Значення кольорів індикатора якості повітря

Колір індикатора якості повітря показує якість навколишнього повітря.

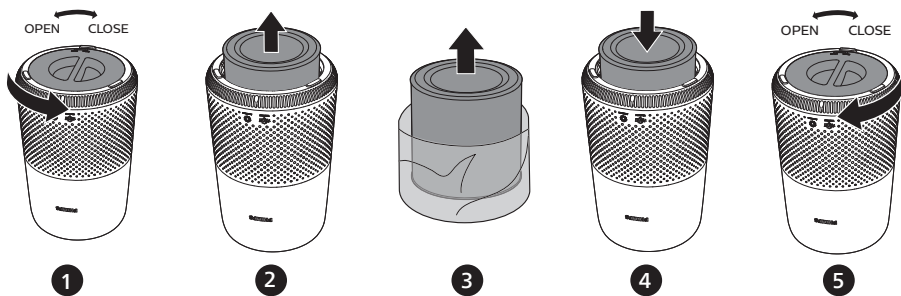
Яскравість індикатора якості повітря показує поточний режим.

Рівень PM2.5	Колір індикатора якості повітря	Рівень якості повітря
≤12	Блакитний	Хороший
13–35	Блакитний–пурпуровий	Задовільний
36–55	Пурпуровий–червоний	Поганий
>55	Червоний	Дуже поганий

Встановлення фільтра

Перед використанням зніміть все упакування з фільтра.

Примітка. Перед встановленням фільтра переконайтеся, що очищувач повітря від'єднано від електромережі.





- 1 Поверніть платформу проти годинникової стрілки, щоб зняти її з пристрою.
- 2 Вийміть фільтр із пристрою.
- 3 Зніміть із фільтра очищення повітря усі пакувальні матеріали.
- 4 Поставте фільтр на місце.
- 5 Встановіть платформу на місце та зафіксуйте її, повертаючи за годинниковою стрілкою.

Пояснення щодо індикатора Wi-Fi

Стан піктограми Wi-Fi	Стан з'єднання Wi-Fi
Блимає оранжевим світлом	Підключення до смартфона
Світиться оранжевим світлом	Підключено до смартфона
Блимає білим світлом	Підключення до сервера
Світиться білим світлом	Підключено до сервера
Вимк.	Функцію Wi-Fi вимкнено

З'єднання Wi-Fi

Налаштування з'єднання Wi-Fi вперше

- 1 Завантажте і встановіть додаток Philips Air+ із магазину додатків App Store або Google Play.
- 2 Вставте штекер очищувача повітря у розетку і натисніть , щоб увімкнути очищувач повітря.
↳ Індикатор Wi-Fi  блимає оранжевим світлом перший раз.
- 3 Смартфон або планшет має бути підключено до мережі Wi-Fi.
- 4 Запустіть додаток Air+ і клацніть "Під'єднати новий пристрій" або натисніть кнопку "+" вгорі екрана. Виконайте вказівки на екрані, щоб під'єднати очищувач повітря до вашої мережі.



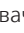
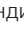

Примітка.

- Така вказівка дійсна лише у разі налаштування очищувача повітря вперше. Якщо мережу змінено або потрібно знову виконати налаштування, див. розділ "Скидання з'єднання Wi-Fi" на стор. 7.

- Якщо потрібно підключити до смартфона або планшета більше одного очищувача повітря, це треба робити послідовно.
- Відстань між вашим смартфоном або планшетом та очищувачем повітря має становити не більше 10 м без будь-яких перешкод.

Скидання з'єднання Wi-Fi

Примітка.

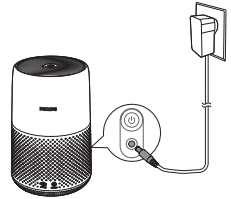
- У разі зміни стандартної мережі потрібно скинути з'єднання Wi-Fi.
- 1 Вставте штекер очищувача повітря у розетку і натисніть , щоб увімкнути очищувач повітря.
 - 2 Натисніть  на 3 секунди, поки не пролунає звуковий сигнал.
 - ↳ Очищувач повітря переходить у режим з'єднання в пару.
 - ↳ Індикатор Wi-Fi  блимає оранжевим світлом.
 - 3 Виконайте кроки 3–4 у розділі “Налаштування з'єднання Wi-Fi вперше”.

Під'єднання до джерела живлення

Примітка. Небезпека ураження електричним струмом! Від'єднуючи кабель змінного струму, завжди тягніть за штекер. Ніколи не тягніть за кабель.

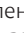

Під'єднайте адаптер джерела живлення:

- спочатку до роз'єму для живлення на пристрої;
- потім до розетки.




Увімкнення та вимкнення

Примітка.

- Для оптимальної ефективності очищення закрийте двері та вікна.
- 1 Натисніть кнопку живлення  на задній панелі очищувача повітря, щоб увімкнути його.
 - ↳ Очищувач повітря за замовчуванням працює в автоматичному режимі.
 - 2 Щоб вимкнути очищувач повітря, знову натисніть кнопку живлення .

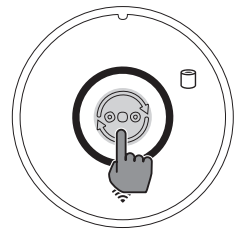
Змінення налаштування режиму

Можна вибрати автоматичний режим, режим Turbo чи режим сну, натискаючи кнопку перемикач режимів . Яскравість індикатора якості повітря показує поточний режим:

- Режим сну – найнижча яскравість
- Автоматичний режим – середній рівень яскравості
- Режим Turbo – найвищий рівень яскравості

Автоматичний режим

В автоматичному режимі пристрій вибирає швидкість вентилятора відповідно до якості повітря.



Турборежим

У турборежимі очищувач повітря працює з найвищою швидкістю.

Режим сну

У режимі сну очищувач повітря працює тихо із дуже низькою швидкістю.

4 Чищення

Примітка.

- Не чистіть жодну частину пристрою абразивними, їдкими чи займистими засобами для чищення, наприклад відбілювачем чи спиртом.

Графік чищення

Частота	Спосіб чищення
За необхідності	Витирайте поверхню пристрою м'якою сухою ганчіркою
	Чищення кришки виходу повітря
Кожні два місяці	Чистіть датчик якості повітря сухим ватним тампоном
Кожні чотири тижні	Чистіть поверхню фільтра

Чищення корпусу очищувача повітря

Регулярно чистьте очищувач повітря зовні та всередині для запобігання накопиченню пилу.

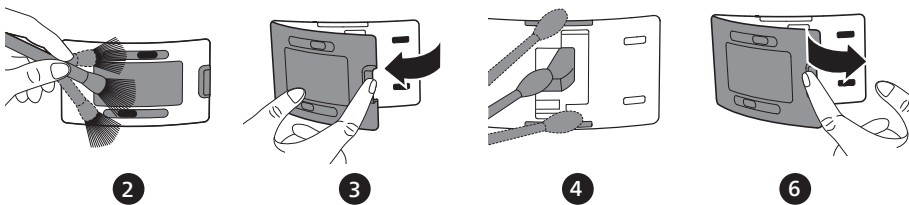
- 1 Для чищення внутрішньої і зовнішньої частин корпусу очищувача повітря використовуйте м'яку суху ганчірку.
- 2 Отвір для виходу повітря також можна протирати м'якою сухою ганчіркою.

Чищення датчика якості повітря

Для оптимальної роботи пристрою чистіть датчик якості повітря кожні два місяці.

Примітка.

- Якщо очищувач повітря використовується у запиленому середовищі, його потрібно буде частіше чистити.
 - Якщо рівень вологості у кімнаті дуже високий, на датчику якості повітря може утворитися конденсат, тому може відобразитися набагато нижчий рівень якості повітря, ніж це є насправді. Якщо таке станеться, почистіть датчик якості повітря або використовуйте очищувач повітря із ручним налаштуванням швидкості.
- 1 Вимкніть очищувач повітря і від'єднайте його від електромережі.



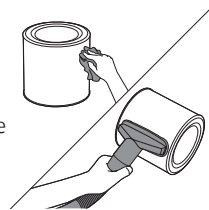
- 2 Почистіть вхідний і вихідний отвори датчика якості повітря м'якою щіткою.
- 3 Відкрийте кришку датчика якості повітря.
- 4 Зволоженим ватним тампоном почистьте датчик якості повітря та вхідний і вихідний отвори для пилу.
- 5 Ретельно витріть усі частини сухим ватним тампоном.
- 6 Встановіть кришку датчика якості повітря на місце.

Чищення поверхні фільтра

Протріть поверхню фільтра м'якою вологою ганчіркою або почистіть пилососом.

Примітка.

- Якщо використовувати високопотужний/промисловий пилосос, це може пошкодити фільтр.



5 Заміна фільтра

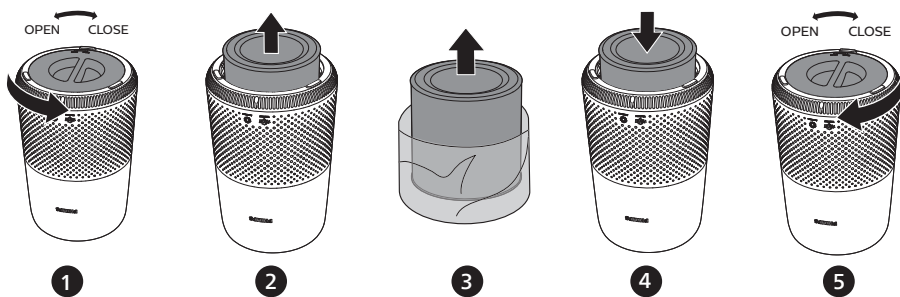
Пояснення щодо функції блокування для здорового повітря



Цей пристрій має функцію блокування для здорового повітря, яка забезпечує оптимальний стан фільтра NanoProtect, коли пристрій працює. Коли ресурс фільтра майже вичерпається, попередження про заміну фільтра (🔴) засвітиться червоним світлом, повідомляючи про необхідність заміни. Якщо не замінити фільтр вчасно, попередження про заміну фільтра (🔴) почне блимати. Пристрій перестане працювати і заблокується.

Заміна фільтра


Примітка.



- Фільтр не можна мити водою або повторно використовувати.
- Завжди вимикайте очищувач повітря і від'єднайте його від електромережі, перш ніж замінити фільтр.



- 1 Поверніть платформу проти годинникової стрілки, щоб зняти її з пристрою.
- 2 Вийміть фільтр із пристрою. Утилізуйте використаний фільтр.
- 3 Зніміть із нового фільтра весь пакувальний матеріал.
- 4 Встановіть новий фільтр у пристрій.
- 5 Встановіть платформу на місце та зафіксуйте її, повертаючи за годинниковою стрілкою.
- 6 Вставте штепсель очищувача повітря в розетку.
- 7 Натисніть кнопку живлення , щоб увімкнути пристрій.
- 8 Натисніть та утримуйте  протягом 3 секунд, щоб скинути дані лічильника терміну експлуатації фільтра.
- 9 Після заміни фільтра добре помийте руки.

Скидання даних про фільтр

Фільтр можна заміняти навіть до появи повідомлення про заміну фільтра () на екрані. Після заміни фільтра потрібно вручну скинути дані лічильника терміну експлуатації фільтра.


- 1 Натисніть кнопку живлення , щоб увімкнути пристрій.
- 2 Протягом 10 секунд після увімкнення натисніть та утримуйте кнопку перемикач режимів  на 5 секунд, щоб скинути дані лічильника терміну експлуатації фільтра.

6 Зберігання

- 1 Вимкніть очищувач повітря і від'єднайте його від електромережі.
- 2 Почистьте очищувач повітря, датчик якості повітря і поверхню фільтра (див. розділ "Чищення").
- 3 Ретельно висушіть усі частини, перш ніж відкласти їх на зберігання.
- 4 Загорніть фільтр у герметичні пластикові пакети.
- 5 Зберігайте очищувач повітря та фільтр у сухому прохолодному місці.
- 6 Завжди ретельно мийте руки після роботи з фільтром.

7 Усунення несправностей

У цьому розділі подано основні проблеми, які можуть виникнути під час використання пристрою. Якщо проблему не вдається вирішити за допомогою інформації, поданої нижче, зверніться до Центру обслуговування клієнтів у своїй країні.

Проблема	Можливе рішення
Пристрій не працює, хоча його під'єднано до електромережі.	<ul style="list-style-type: none">• Попередження про заміну фільтра блимає, але ви не замінили відповідний фільтр. Як наслідок, пристрій заблокувався. У такому разі замініть фільтр і скиньте дані лічильника терміну експлуатації фільтра.
Потік повітря із вихідного отвору значно слабший, ніж раніше.	<ul style="list-style-type: none">• Поверхня фільтра брудна. Почистьте поверхню фільтра (див. розділ "Чищення").
Якість повітря не покращується, навіть якщо пристрій працював тривалий час.	<ul style="list-style-type: none">• Перевірте, чи з фільтра знято пакувальний матеріал.• Фільтр має бути встановлено належним чином.• Датчик якості повітря брудний або вологий. Почистьте датчик якості повітря (див. розділ "Чищення").• Кімната велика або погана якість повітря на вулиці. Для оптимального очищення закривайте двері та вікна під час роботи очищувача.• Наявні джерела забруднення повітря у приміщенні. Наприклад, куріння, готування їжі, кадіння.• Закінчується термін експлуатації фільтра. Замініть фільтр новим.
Пристрій видає дивний запах.	<ul style="list-style-type: none">• Під час перших разів використання пристрою можлива поява запаху пластмаси. Це нормально. Однак якщо з'являється запах паленого, навіть якщо вийняти фільтр із пристрою, зверніться до дилера Philips чи до сервісного центру, уповноваженого Philips. Фільтр може видавати певний запах після використання протягом деякого часу, адже поглинає кімнатні гази. Рекомендується повторно активувати фільтр, поставивши його на сонці для повторного використання. Якщо запах не зникне, замініть фільтр.
Пристрій надто гучно працює.	<ul style="list-style-type: none">• Перевірте, чи знято пакувальний матеріал із фільтра.• Пристрій працюватиме за високої швидкості у разі низької якості повітря, що спричинятиме гучний шум. У разі використання пристрою вночі у спальні обирайте режим сну.• У разі потрапляння стороннього предмета у вихідний отвір для повітря може лунати гучний звук. негайно вимкніть пристрій, переверніть його, щоб вийняти сторонній предмет.
Пристрій продовжує повідомляти про необхідність заміни фільтра, хоча фільтр уже було замінено.	<ul style="list-style-type: none">• Ймовірно, ви не скинули даних лічильника терміну експлуатації фільтрів. Увімкніть пристрій. Потім натисніть та утримуйте кнопку перемикання режимів (☺) протягом 3 секунд, поки не зникне індикація .

Проблема	Можливе рішення
<p>Не вдається встановити з'єднання Wi-Fi.</p>	<ul style="list-style-type: none"> • Якщо маршрутизатор, до якого під'єднано пристрій, має подвійний діапазон і на даний час не під'єднується до мережі 2,4 ГГц, переключіться на інший діапазон того ж маршрутизатора (2,4 ГГц) і спробуйте повторно виконати спарення з очищувачем. Мережі 5 ГГц не підтримуються. • Веб-автентифікація мереж не підтримується. • Перевірте, чи пристрій знаходиться у межах діапазону маршрутизатора Wi-Fi. Можна спробувати перемістити очищувач повітря ближче до маршрутизатора Wi-Fi. • Перевірте, чи правильно вказано назву мережі. Назва мережі розрізняє регістр символів. • Перевірте, чи правильний пароль Wi-Fi. Пароль розрізняє регістр символів. • Спробуйте знову повторити налаштування, дотримуючись інструкцій розділу "З'єднання Wi-Fi". • З'єднання Wi-Fi може перериватися електромагнітними або іншими перешкодами. Тримайте пристрій подалі від інших електропристроїв, які можуть створювати перешкоди. • Перевірте, чи мобільний пристрій не перебуває в режимі літака. Режим літака має бути вимкнено, коли ви виконуєте підключення до мережі Wi-Fi. • Див. розширені та актуальні поради з усунення несправностей у розділі довідки в додатку.
<p>Пристрій не працює, але індикатор якості повітря блимає протягом однієї хвилини.</p>	<ul style="list-style-type: none"> • Пристрій має неполадки. Зверніться до Центру обслуговування клієнтів у своїй країні.

8 Повідомлення

Електромагнітні поля (ЕМП)

Цей пристрій Philips відповідає усім чинним стандартам та правовим нормам, що стосуються впливу електромагнітних полів.

Утилізація

Цей символ означає, що цей виріб не підлягає утилізації зі звичайними побутовими відходами (2012/19/EU).

Дотримуйтесь правил розділеного збору електричних та електронних пристроїв у вашій країні. Належна утилізація допоможе запобігти негативному впливу на навколишнє середовище та здоров'я людей.



9 Гарантія та обслуговування

Якщо вам необхідна інформація чи виникла проблема, відвідайте веб-сайт компанії Philips www.philips.com або зверніться до Центру обслуговування клієнтів Philips у своїй країні (номер телефону можна знайти в гарантійному талоні). Якщо у вашій країні немає Центру обслуговування клієнтів, зверніться до місцевого дилера Philips.

Замовлення частин та аксесуарів

Якщо потрібно замінити або придбати частини до пристрою, зверніться до дилера Philips або відвідайте вебсайт www.philips.com/support.

Якщо виникають проблеми з придбанням частин, зверніться до Центру обслуговування клієнтів Philips у своїй країні (номер телефону можна знайти на гарантійному талоні).



© 2022 Philips Domestic Appliances Holding B.V.
Усі права застережено.

AC0850_UM_v1.0 (26/09/2022)

